

Unsere Region

Das neue Regional-Label von Transgourmet





1

Warum Regionalität —
Warum auf diese Weise?

2

Unser neues Label:
Unsere Region

3

Der Anfang von etwas
ganz Großem!





1

**Warum Regionalität —
Warum auf diese Weise?**

2

Unser neues Label:
Unsere Region

3

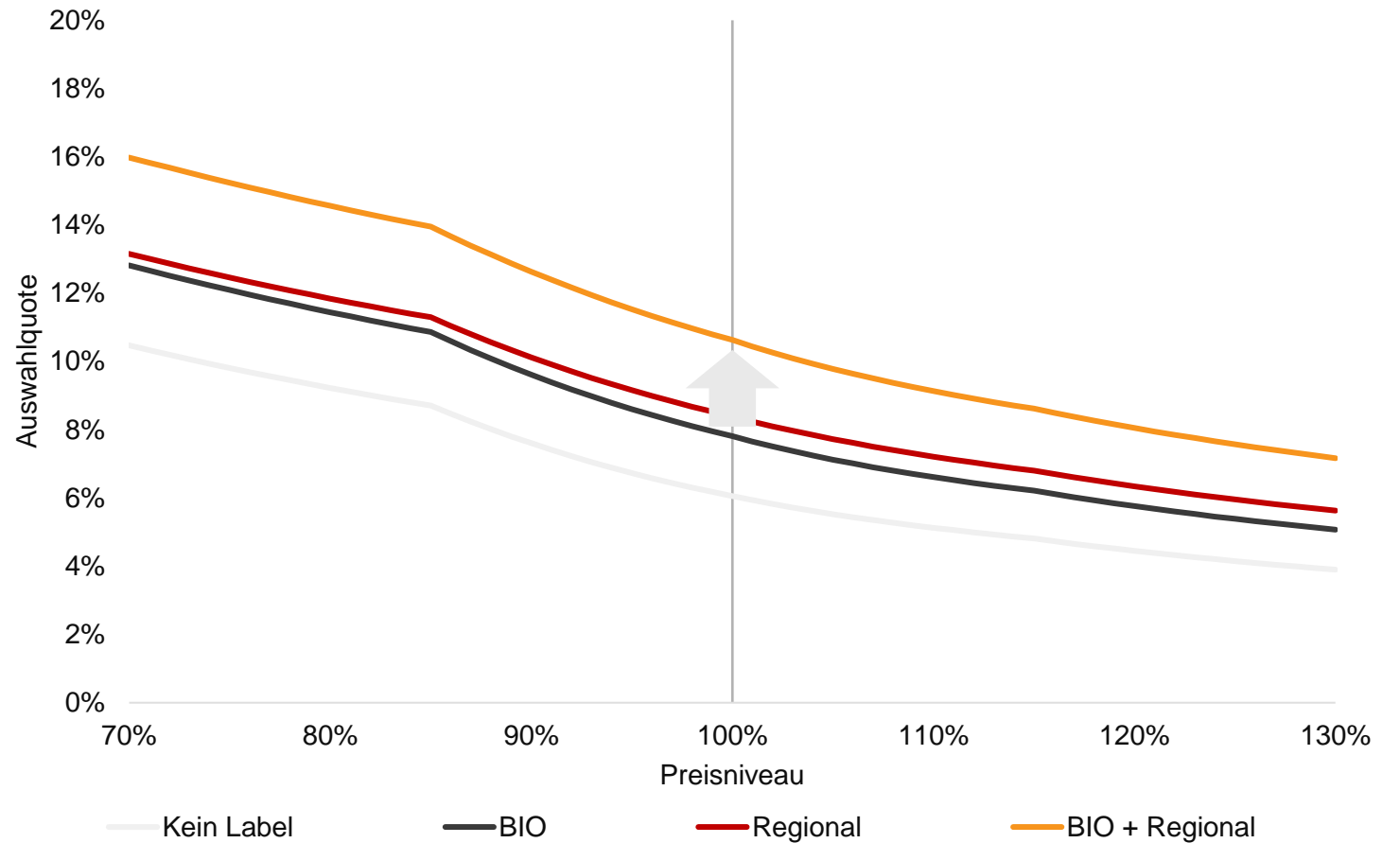
Der Anfang von etwas
ganz Großem!





Regionalität ist ein wichtiger Hebel am Tischgast

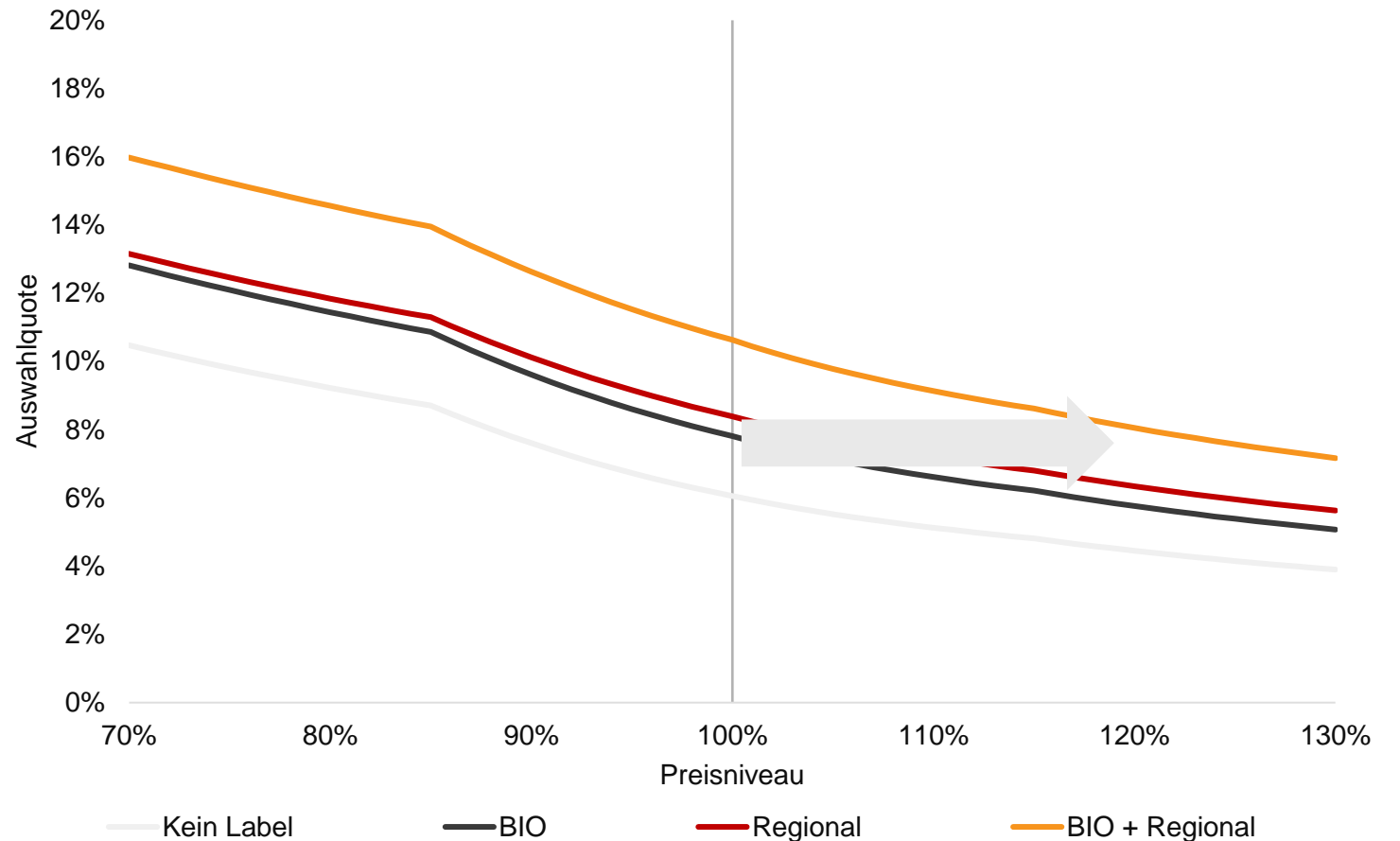
„BIO + Regional“-
Gerichte werden
**bei gleichem Preis ca.
38% häufiger bestellt als
Bio-Gerichte.**





Regionalität ist ein wichtiger Hebel am Tischgast

Selbst mit einem **30% höheren Preis** werden „BIO + Regional“-Gerichte fast **genauso oft** bestellt wie günstigere Bio-Gerichte.





Regionalität bei Transgourmet – heute und in Zukunft

1. Wir machen Regionalität bei Transgourmet sichtbar.

→ heute

2. Wir erweitern das regionale Angebot im Sortiment.

→ in Zukunft



Auch Transgourmet bezieht teilweise regional

**Jeder Transgourmet Betrieb
in Deutschland bezieht
schon heute in Teilen
Produkte aus seinem
Umkreis.**

So zum Beispiel die Betriebe Riedstadt & Köln
über unseren Partner Grundhöfer.





Auch Transgourmet bezieht teilweise regional

**Unsere Kunden kaufen bereits heute Produkte
aus der Umgebung, ohne es zu merken...**

...denn ein Teil unseres Sortiments ist bereits heute regional.

Dies machen wir nun sichtbar!



1

Warum Regionalität —
Warum auf diese Weise?

2

Unser neues Label:
Unsere Region

3

Der Anfang von etwas
ganz Großem!





Unser neues Label: Unsere Region



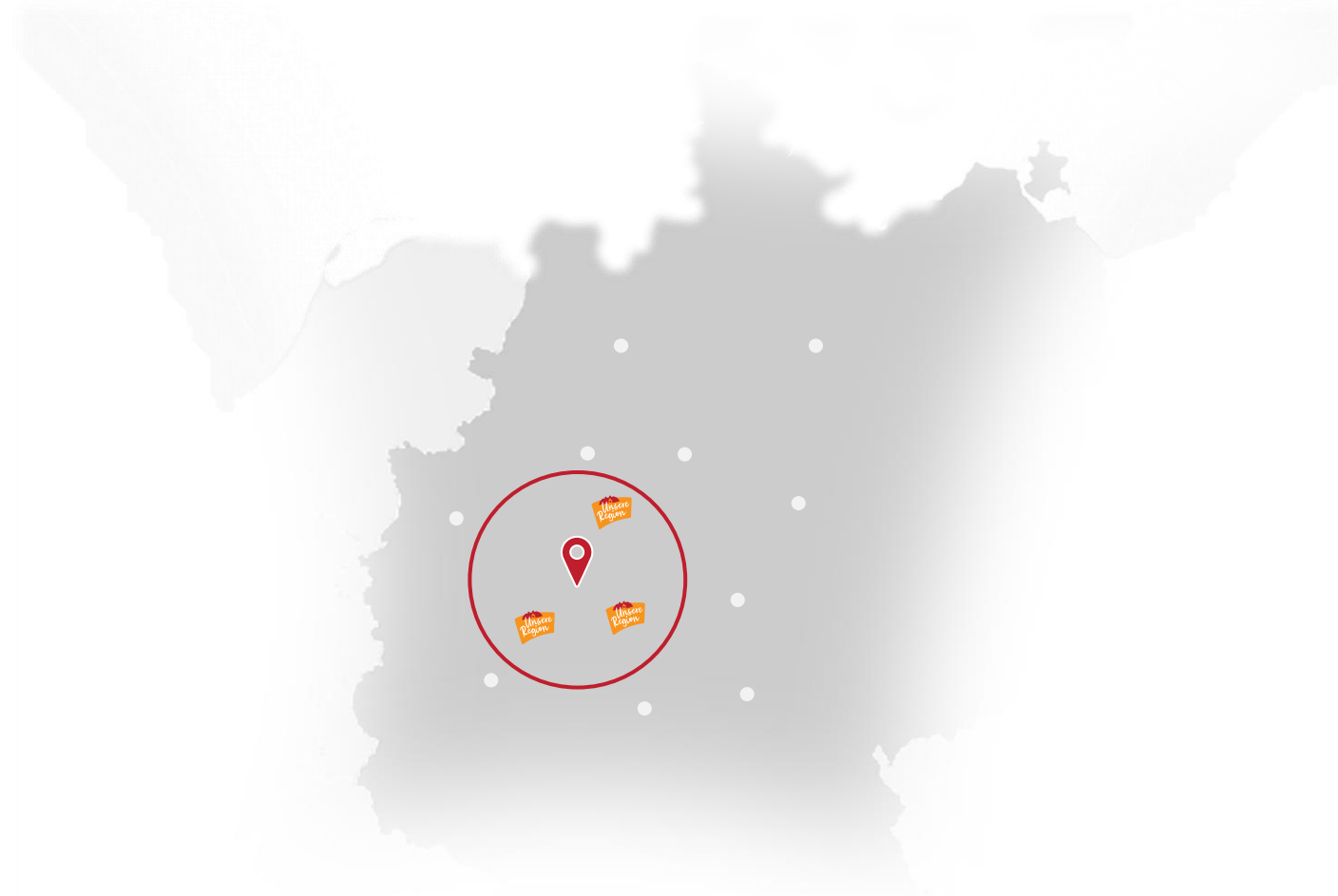
Unter dem Label **Unsere Region** können Kunden deutschlandweit ab Mai Produkte aus ihrer Umgebung gezielt kaufen.

Wie funktioniert das?



Wir markieren Produkte aus der Region unserer Kunden

Das Label kennzeichnet
Produkte, die aus
max. 100km Umkreis
um den Lieferstandort
eines Kunden stammen.





Wir markieren Produkte aus der Region unserer Kunden

Hierfür gelten bei...

Obst & Gemüse: **Anbaubetrieb**

Fleisch & Wurst (roh): **Mastbetrieb**

Fleisch & Wurst (verarbeitet): **Verarbeitungsbetrieb**

Molkereiprodukte (g): **Verarbeitungsbetrieb**

Molkereiprodukte (w): **Abfüllbetrieb**





Kennzeichnung nur unter bestimmten Bedingungen



Ist der **Herkunftsort** eindeutig bestimmbar?



Stammen die **wertgebenden Zutaten** von dort oder aus der Nähe?
oder



Wird das Produkt **traditionell** dort hergestellt?
oder



Stammt das Produkt aus einem...

...**Kleinstbetrieb?**

...**Traditionsbetrieb?**

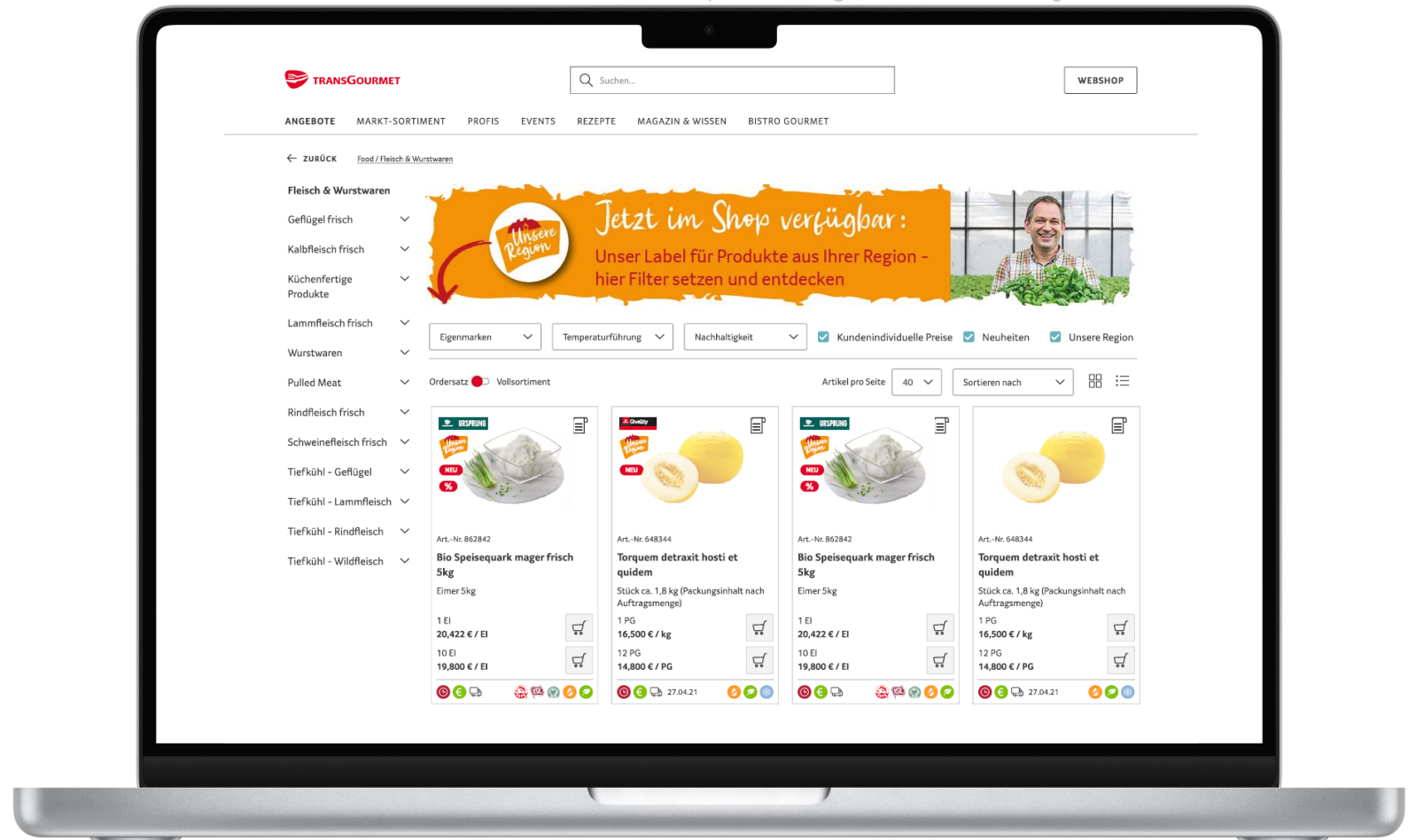
...**Familienbetrieb?**



Ende-zu-Ende-Kennzeichnung im Shop

Beispielabbildungen, Filterfunktion folgt nach Marktstart

Von der Artikelauswahl...

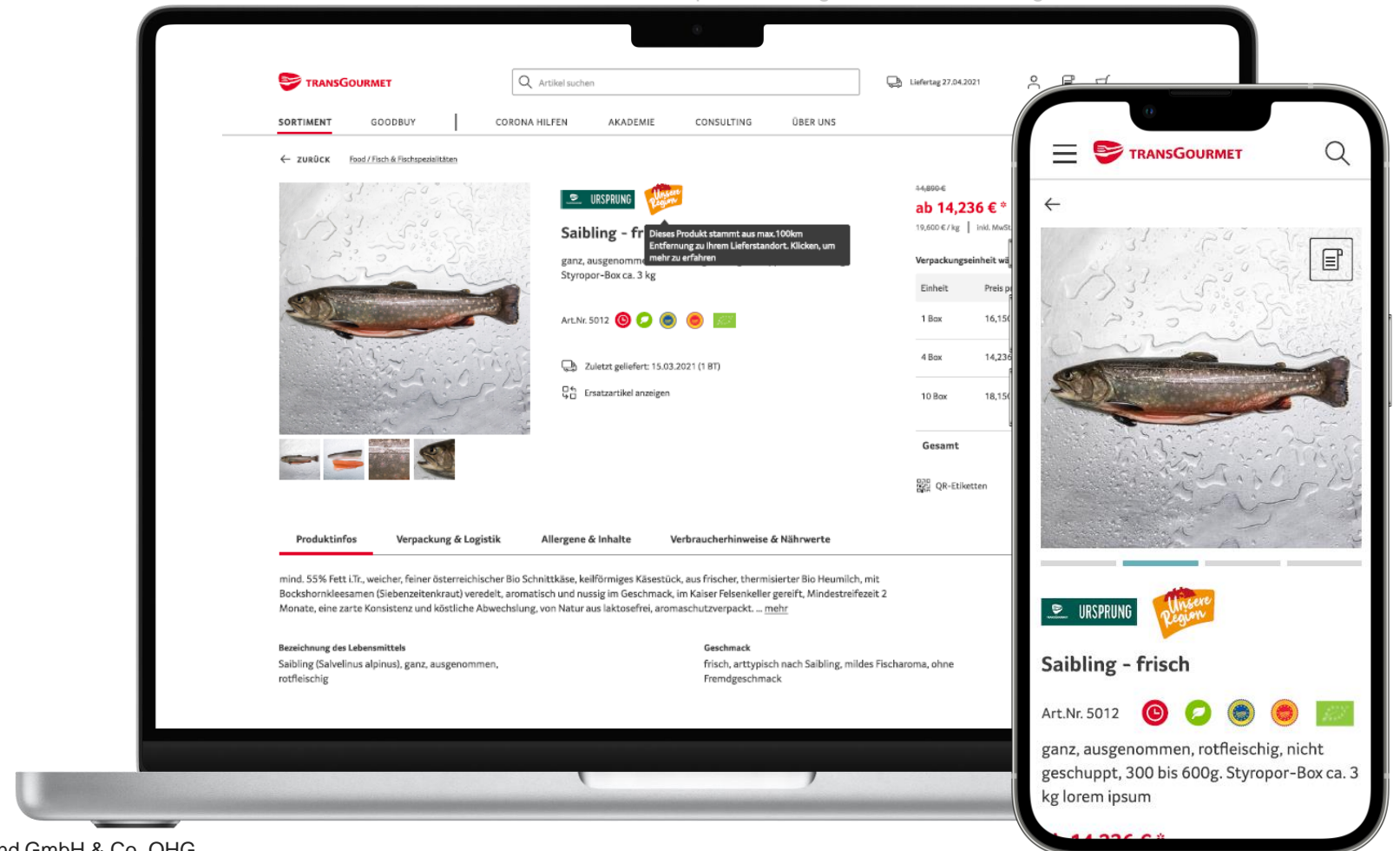




Ende-zu-Ende-Kennzeichnung im Shop

Beispielabbildungen, Filterfunktion folgt nach Marktstart

Von der Artikelauswahl...
...über die Detailansicht...

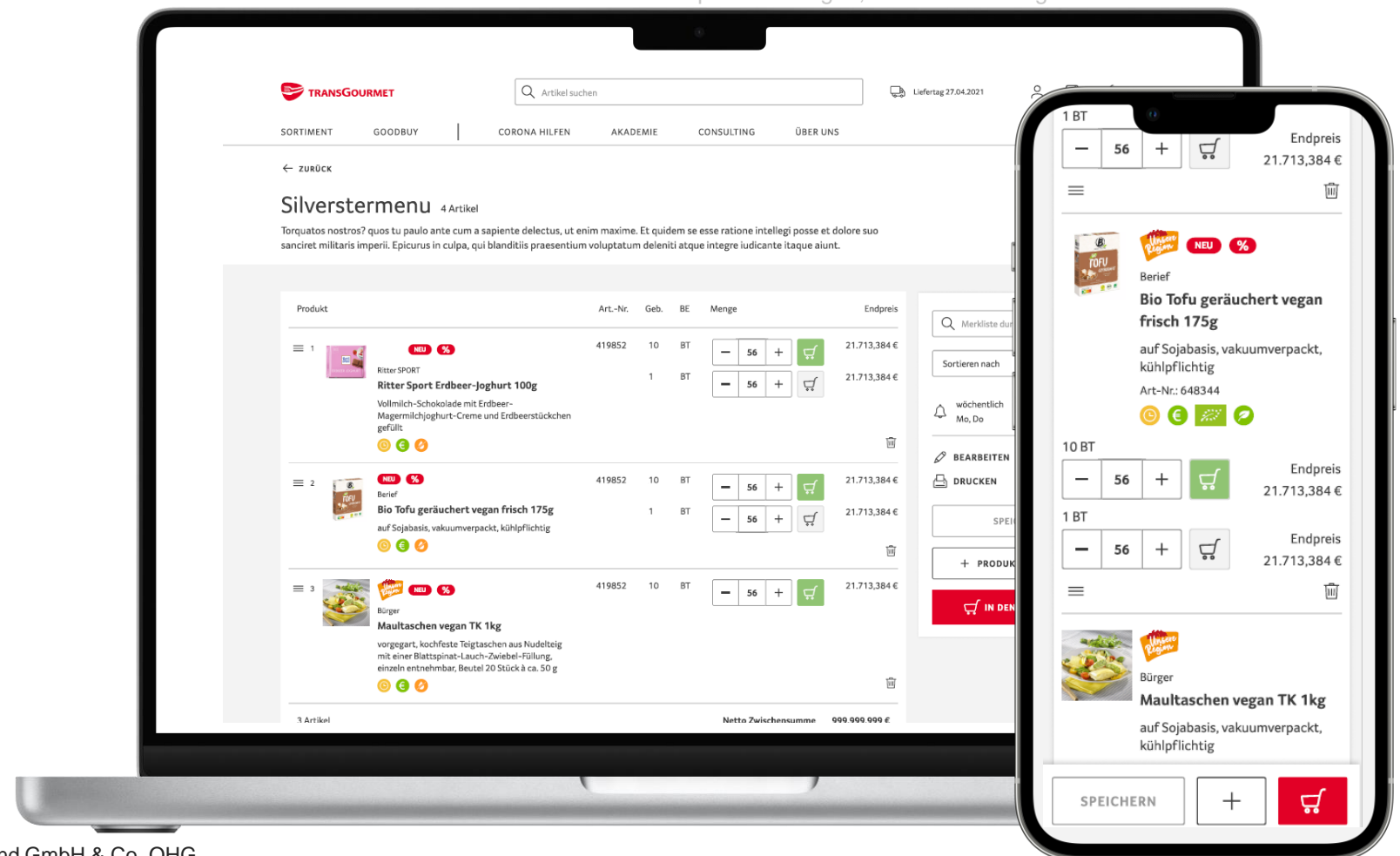




Ende-zu-Ende-Kennzeichnung im Shop

Beispielabbildungen, Filterfunktion folgt nach Marktstart

Von der Artikelauswahl...
 ...über die Detailansicht...
 ...bis zum Warenkorb.





Unser neues Label: Unsere Region



ca. 1.000 Produkte zum Start

ab Mai im Webshop

Lieferschein & FBA folgen im Laufe des Jahres



1

Warum Regionalität —
Warum auf diese Weise?

2

Unser neues Label:
Unsere Region

3

Der Anfang von etwas
ganz Großem!





Der Anfang von etwas ganz Großem!

In Zukunft mehr Regionalität!

Gemeinsam mit unseren Lieferanten, Erzeugergemeinschaften und regionalen Verbänden arbeiten wir bei Transgourmet an innovativen Lösungen und Konzepten, um unseren Kunden zukünftig einen besseren Zugang zu regionalen Produkten direkt bei uns zu ermöglichen – und dies mit der Qualität und Zuverlässigkeit, die unsere Kunden an uns schätzen.

Bleiben Sie gespannt!



Ansprechpartner

Transgourmet Deutschland GmbH & Co. OHG
Albert-Einstein-Str. 15
64560 Riedstadt
Telefon: 0800 – 1 722 722
www.transgourmet.de